

消費者に日本茶をもっと知って頂くための 分かりやすい表示をご提案致します。

日本茶には、ペットボトル・ティーバッグ・ドリップ・粉末・リーフ等と様々な飲用方法があり、それらを選ぶ消費者は、包材(袋等)に表示されている文言をみて判断しています。実際に売り場に並んでいる日本茶を見る消費者からは、その表示されている意味や内容がわかりにくいとの声も聞かれます。

そこで当社の後印刷加工(刷込み加工)を利用して、消費者にわかりやすく表示することをおすすめします！

様々なバリエーションに対応できるよう、下記の版下を当社で準備しておりますのでご利用ください。

版下代は無料です。従来の加工内容に下記の版下を追加する場合は版下代は無料です。



<既製版下例> 寸法…タテ30mm、ヨコ32mm



版下No.2380



版下No.2381



版下No.2382



版下No.2383



版下No.2384



版下No.2385

既製版下以外にも、キャッチコピーとイラストを多数ご用意しています。自由に組みあわせて後印刷加工(刷込み加工)ご指示ください。

<キャッチコピー版下>

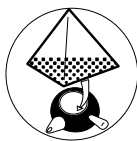
急須でひと手間
本格派は急須から
葉っぱでおいしい
葉っぱでいれる本格派
手間なし簡単
かたづけ簡単
手軽で便利
ポンと入れるだけ
ポイ捨て簡単
後始末かんたん
なんて簡単
よくでる三角ティーバッグ
湯のみ用ティーバッグ
急須いらす
使いっきりタイプ
お湯を注ぐだけ
茶がらが出ない
緑茶まるごと
茶こしでラクラク



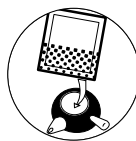
<イラスト版下>



A



B



C



D



E



F



G



H



I



J

上記以外にも日本茶の飲用方法を表示する既製版下(無料)をホームページでご紹介しています。下記はその一例です。()内の数字は刷込み版のサイズです。単位mm

茶葉と急須で
おいしいお茶

版下No.2368
(117×44)

急須でいれる
本格派の味わい

版下No.2367
(150×20)

急須でいれる
おいしい
お茶

版下No.2359
(44×46)

本格派

版下No.2370
(83×31)

手間なし

版下No.2373
(62×21)

急須でいれる

版下No.2364
(43×15)

急須でいれる
茶葉と急須で
お茶のひととき

版下No.2372
(103×57)