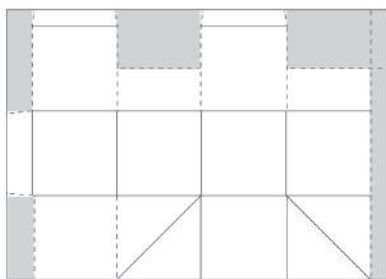
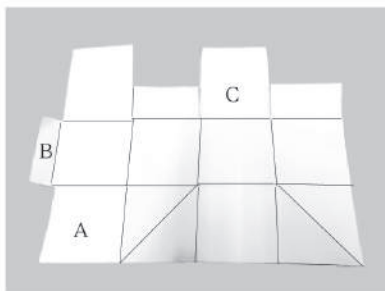


商品番号 53322 お手軽プリントキューブカートの組み立て方

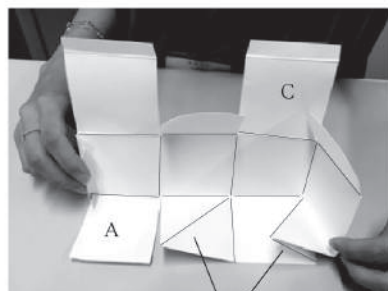


① 破線を切り離しグレー部分を切り取る。

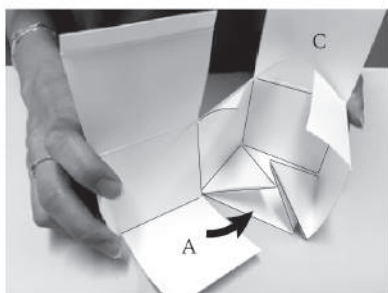
※折り方のコツとして、予め折り罫に沿って軽く折り目をつけておくと折りやすくなります。



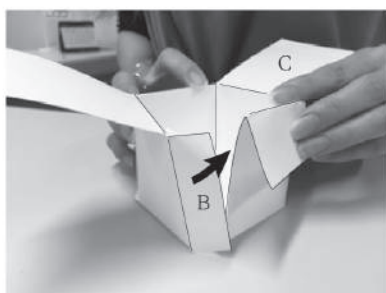
② ①を切り離すと上記ようになる。



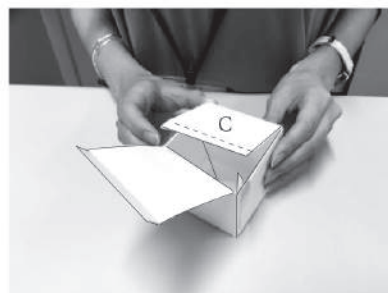
③ この部分を内側へ山折りする。



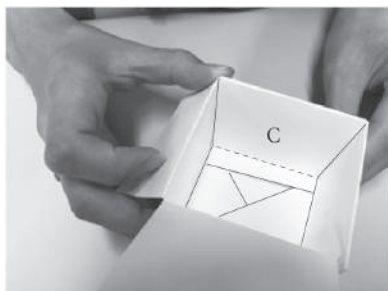
④ ③で内側へ折りこんだ部分の下へAを差し込む。



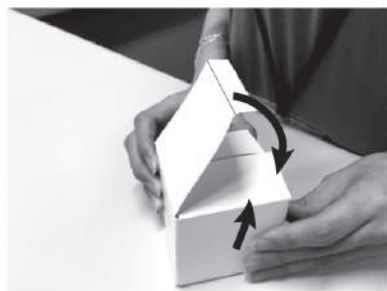
⑤ Bを差し込む。



⑥ Cを内側へ折りこむ。



⑦ Cを折りこんで底の③で山折りした部分を抑える。

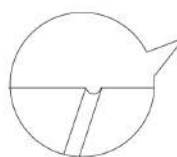


⑧ 側面のペロを内側へ倒してフタを差し込む。



⑨ キューブカートン完成。

印刷面にご注意ください！



印刷面は、折り罫線が凹んでいる面です。

